

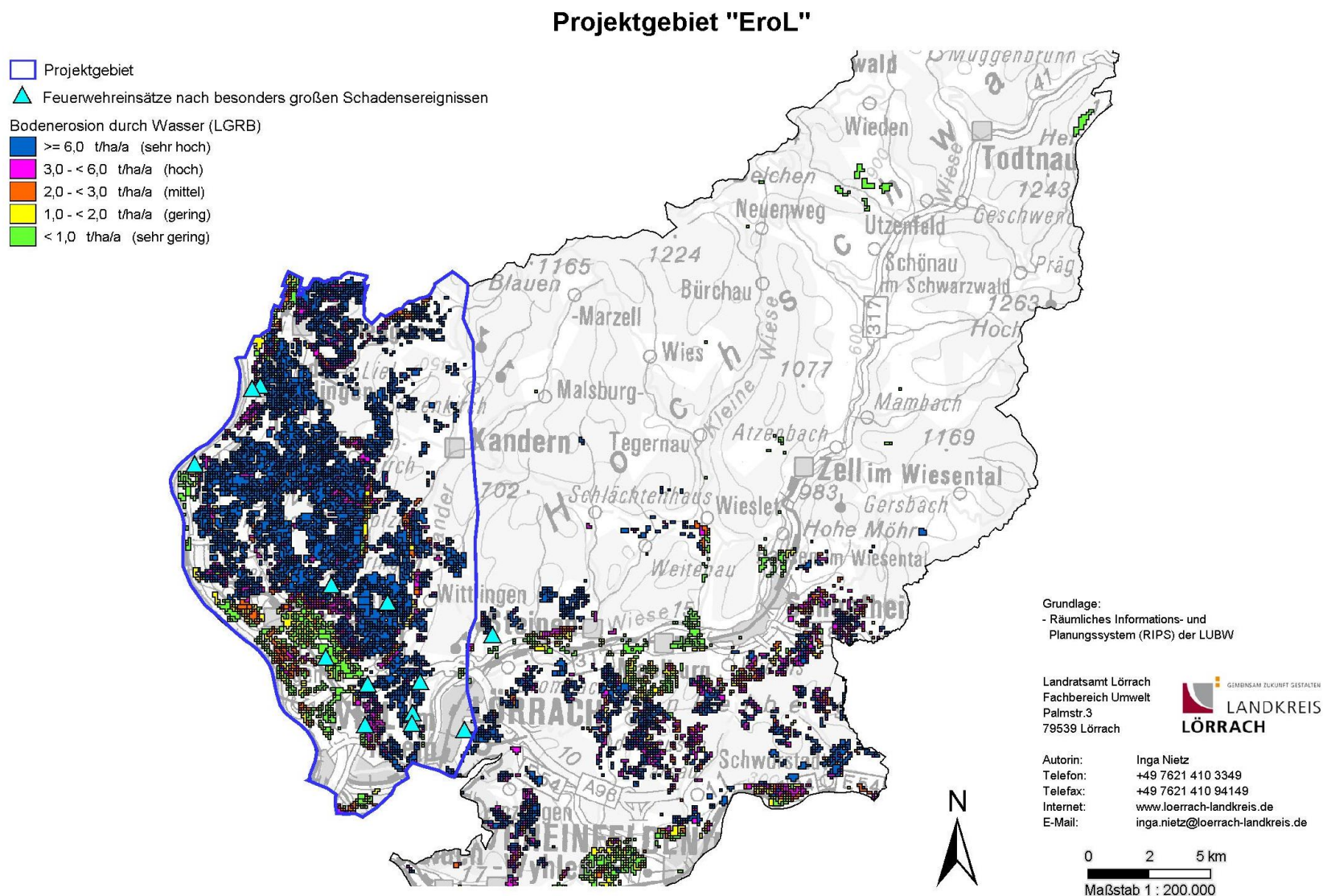
Leuchtturmprojekt **EroL**

„**E**rosionsereignisse durch Starkregen im Markgräf**L**erland“

Informationsveranstaltung der Gemeinden Binzen und Rümplingen

Inga Nietz, Fachbereich Umwelt, Landkreis Lörrach

Hintergründe: Betroffenheit des Landkreises



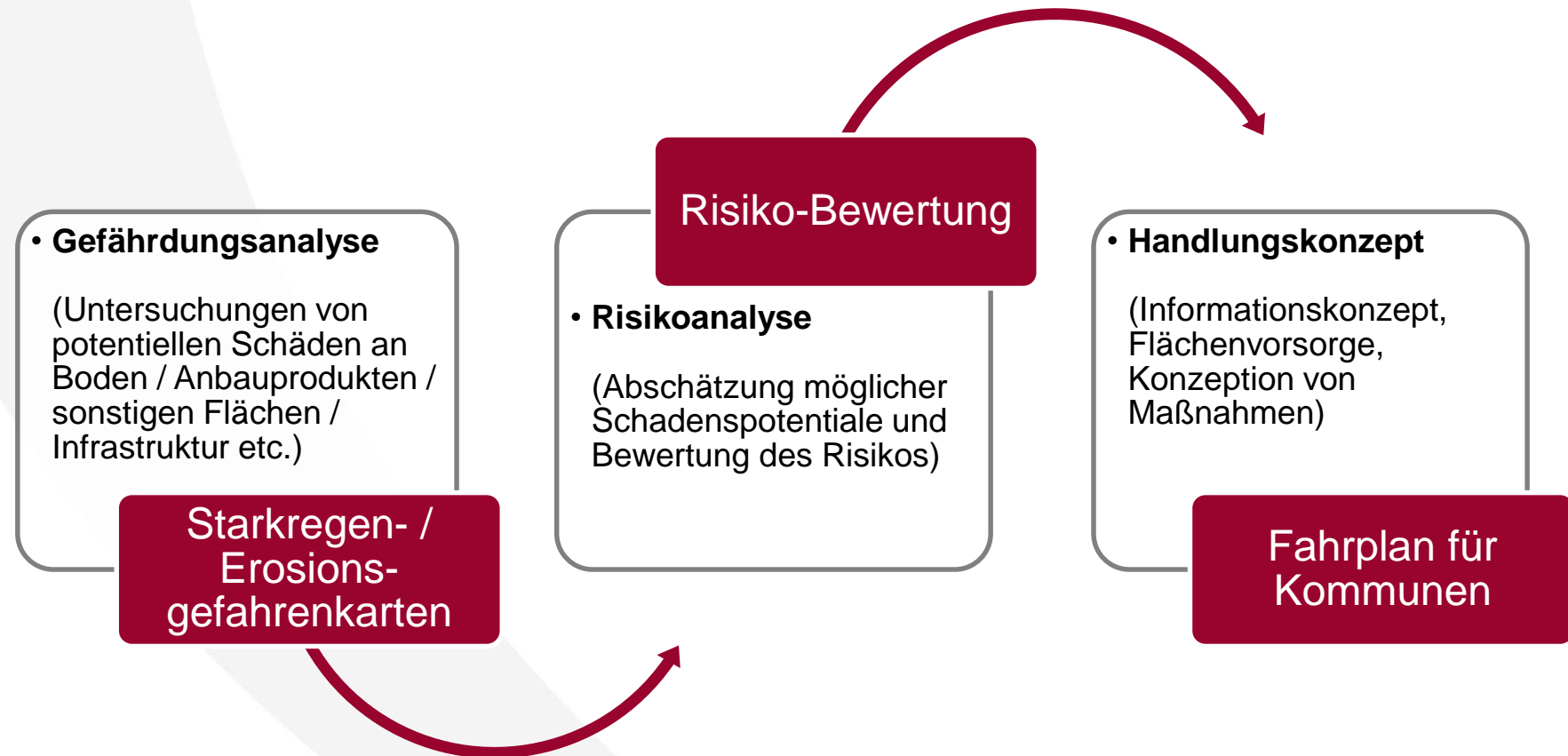
Juni 2015



Mai 2018



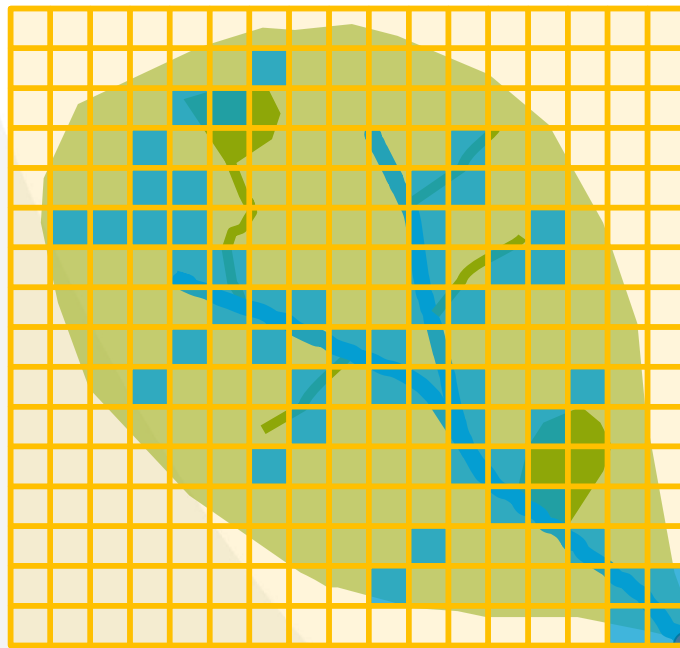
Gesamtkonzept „EroL“ (2018 - 2021)



Starkregen- versus Hochwassergefahrenkarten

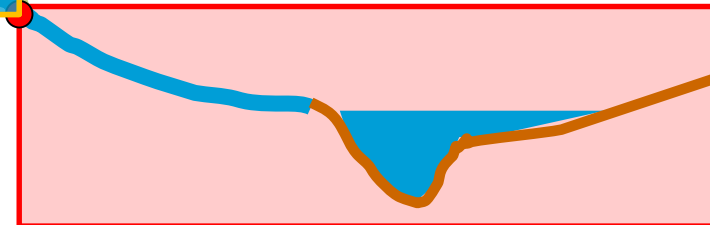
Starkregen-
gefahrenkarte:
Was passiert,
wenn das Wasser
zum Gerinne
strömt?

Starkregengefahrenkarte



Hochwassergefahrenkarte:
Was passiert, wenn das
Wasser aus dem Gerinne
ausufert?

Hochwassergefahrenkarte



Szenarien Starkregengefahrenkarten

■ Seltene Abflussereignisse:

Niederschlagsereignis von 1 Stunde, das ca. alle 10 - 50 Jahre eintritt mit ca. 30 l/m²

■ Außergewöhnliche Abflussereignisse:

Niederschlagsereignis von 1 Stunde, das ca. alle 50 - 200 Jahre eintritt mit ca. 60 l/m²

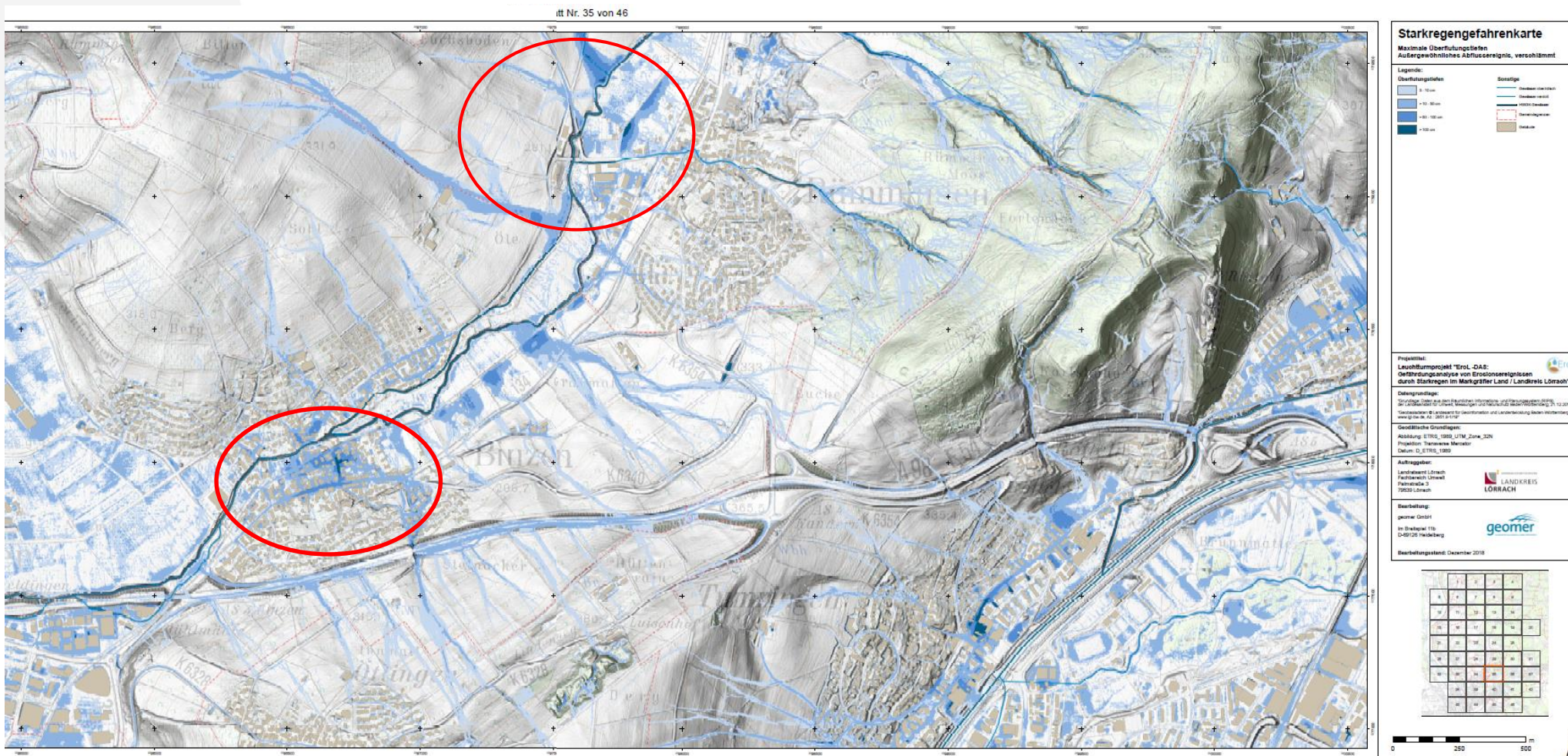
■ Extreme Abflussereignisse:

Niederschlagsereignis mit einer Eintrittswahrscheinlichkeit von größer 200 Jahren mit ca. 128 l/m². Hierbei treten großflächige Überflutungen auf.

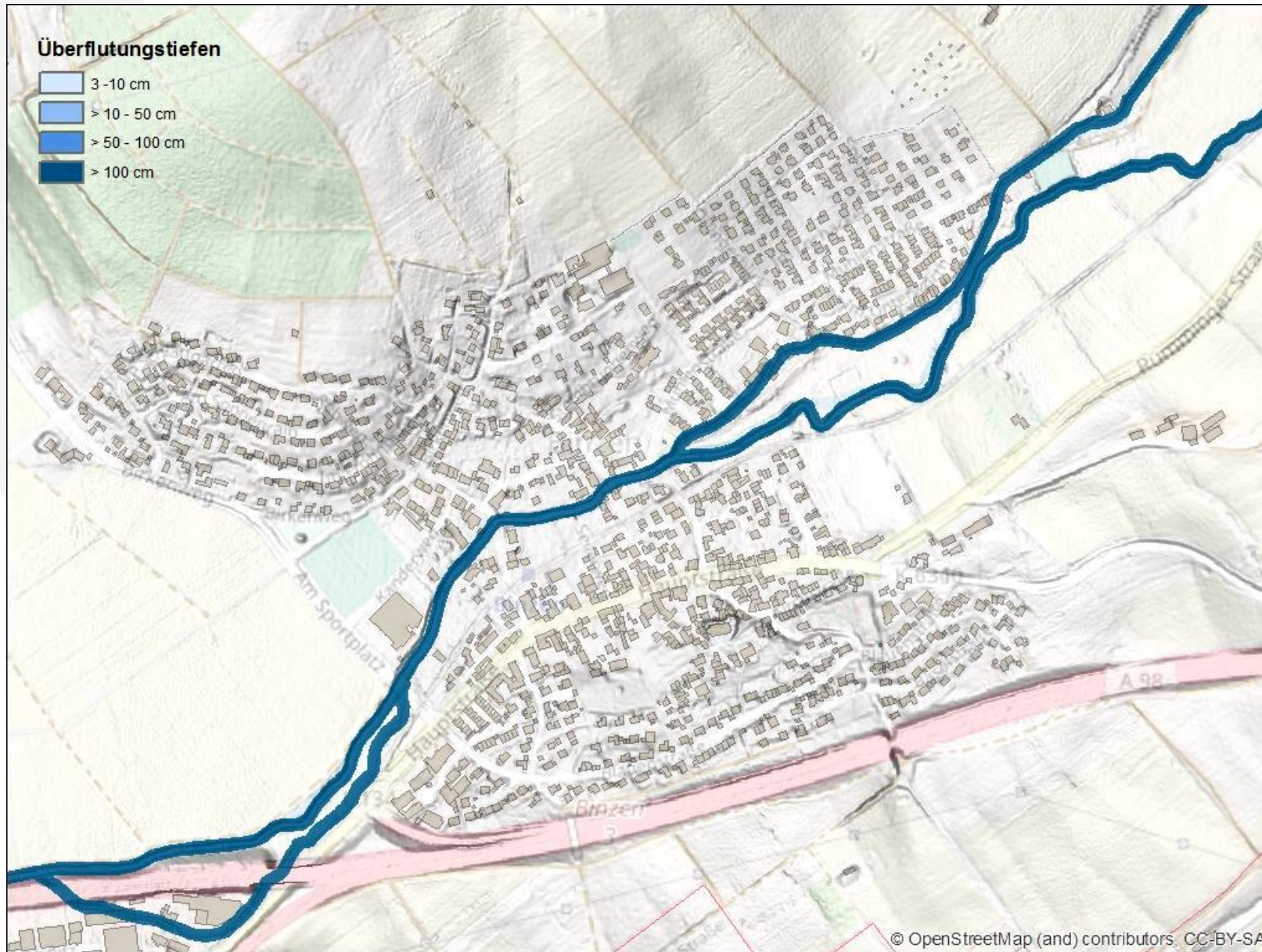


Starkregengefahrenkarte Binzen / Rümmingen

hier: Überflutungstiefe / Außergewöhnliches Ereignis



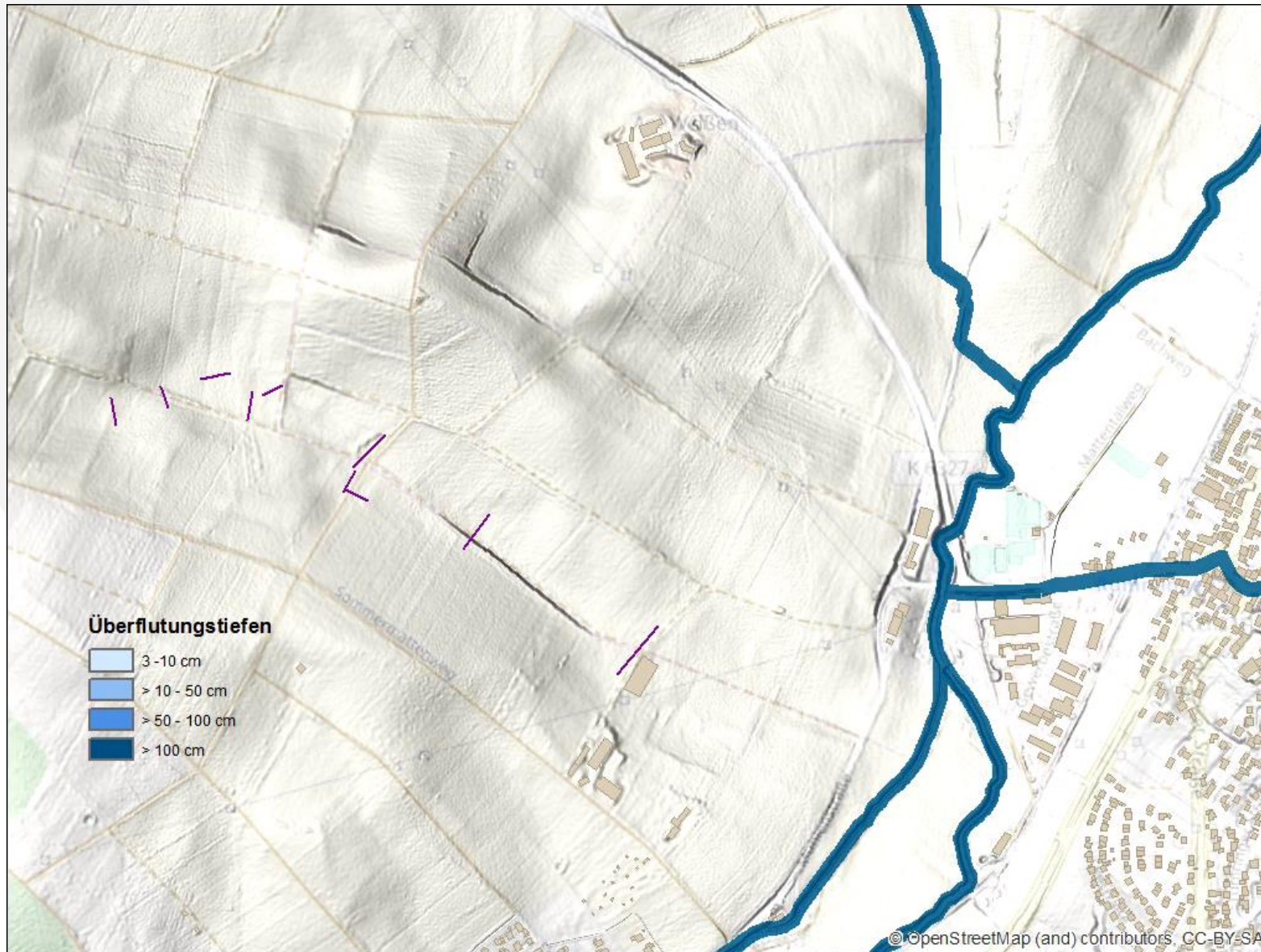
Animation Binzen (außergewöhnliches Ereignis)



Unwetter 16.07.2021



Animation Rümmingen außergewöhnliches Ereignis



Ziel: Schutz von Mensch und Infrastruktur

■ Handlungskonzept

■ Inhalt:

- Informationsvorsorge
- Krisenmanagement
- Kommunale Flächenvorsorge
- Bau- und Unterhaltungsmaßnahmen
- Maßnahmen an Risikobereichen und –objekten

■ Vorstellung durch Jessica Kempf, geomer GmbH



Handlungshilfen für Mitarbeiter der Verwaltung

■ FACHBEREICH UMWELT

GEMEINSAM ZUKUNFT GESTALTEN
LANDKREIS
LÖRRACH

Hochwasserschutz, Starkregen- und Erosionsvorsorge in der Bauleitplanung

Handlungshilfen Bauleitplanung

EroL



Foto: Schallbach, Patrick Blau

- Starkregen-, Erosions- und Hochwasserrisikomanagement in der Bauleitplanung
- Planen im Überschwemmungsgebiet
- Festsetzungsmöglichkeiten in BLP
 - Verringerung baulicher Verdichtungen
 - öffentliche / private Grünflächen
 - Notwasserwege
 - freizuhaltende Schutzstreifen
 - Anpflanzungen
 - Erdgeschossbodenhöhen
 - etc.

Handlungshilfe für Bürgerinnen und Bürger

FACHBEREICH UMWELT

GEMEINSAM ZUKUNFT GESTALTEN
LANDKREIS
LÖRRACH

Hochwasserschutz, Starkregen- und Erosionsvorsorge

Hintergründe – Vorsorge – Verhalten im Krisenfall – Nachsorge
Informationen für die Bürgerinnen und Bürger

EroL



Foto: Schallbach, Patrick Blau

- Bin ich betroffen?
- Wie kann ich mich und mein Haus schützen?
 - finanzielle Absicherung
 - privater Alarm- und Einsatzplan
- Wie verhalte ich mich bei Hochwasser / Starkregen?
- Was mache ich NACH dem Hochwasser / Starkregen?
- Weiterführende Informationen

Vielen Dank für Ihre Aufmerksamkeit!

- Förderung über Bundesmittel / DAS – Deutsche Anpassungsstrategie an den Klimawandel
- 360.000 € Gesamtkosten
 - Davon Fördermittel: 290.000 € (80%)
 - Anteil Landkreis: 70.000 €
 - Teilnehmenden Gemeinden: 0 €



Bundesministerium
für Umwelt, Naturschutz,
Bau und Reaktorsicherheit



Projektträger Jülich
Forschungszentrum Jülich